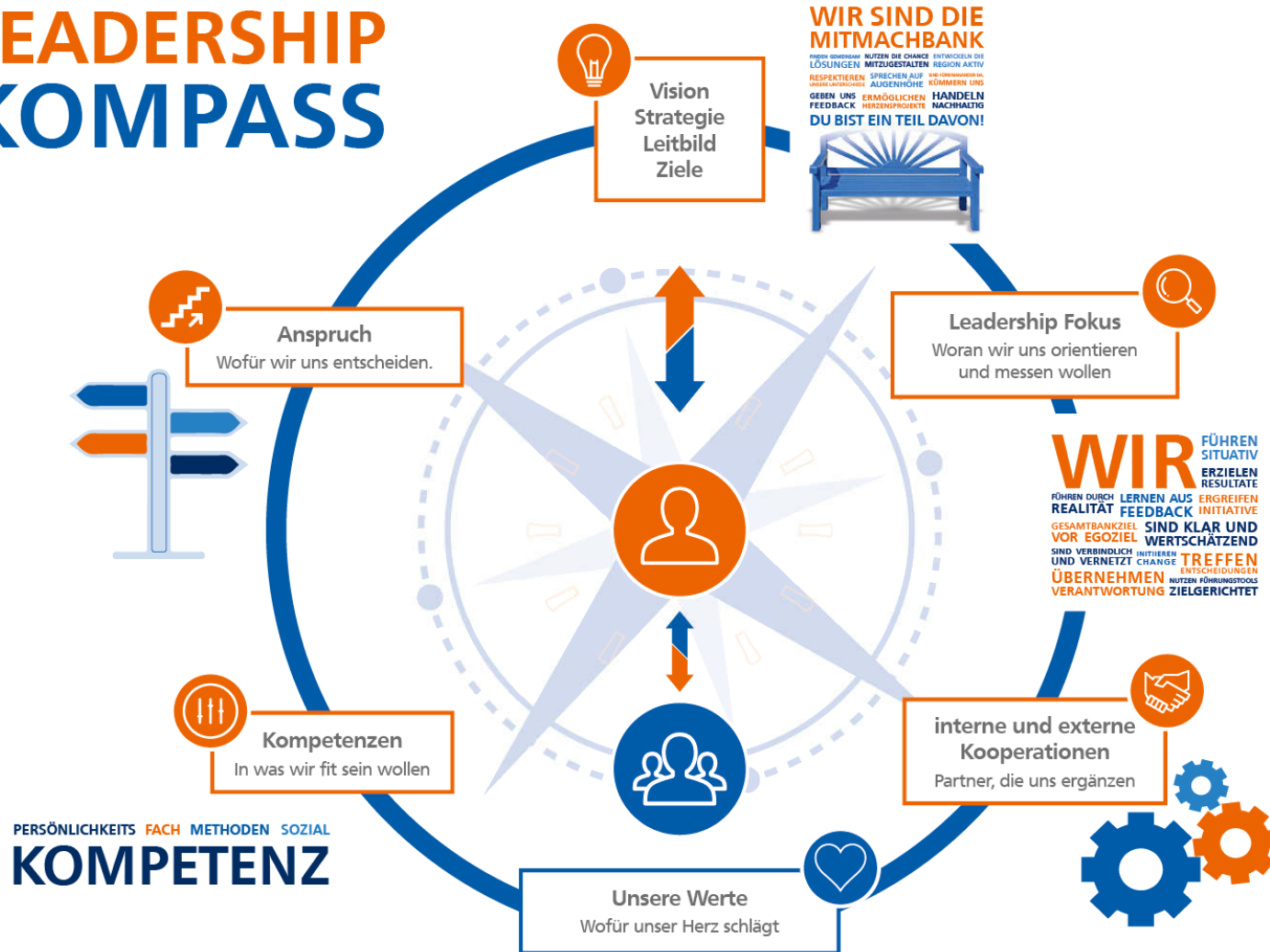




# LEADERSHIP KOMPASS



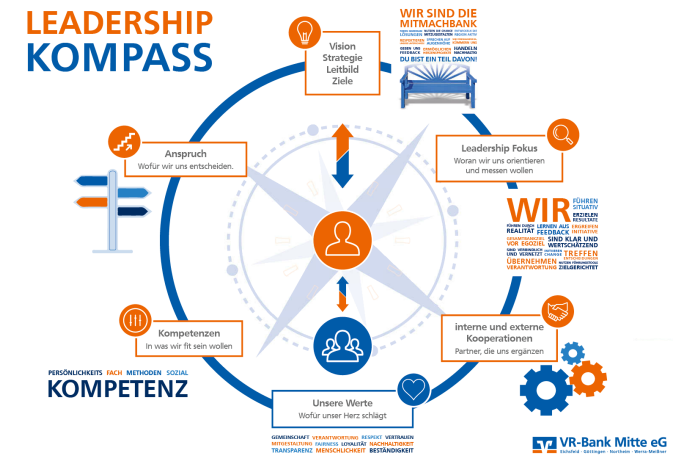
**WIR SIND DIE MITMACHBANK**  
 FÜHREN SITUATIV NUTZEN DIE CHANCE ENTWICKELN DIE  
 LÖSUNGEN MITZUGESTALTEN REGION AKTIV  
 RESPEKTIEREN SPRACHEN AUF AUGENHÖHE KOMMEN SIE  
 GEBEN UNS ERMÖGLICHEN HANDELN  
 FEEDBACK MESSENPROJEKTE NACHDACHIG  
 DU BIST EIN TEIL DAVON!

GEMEINSCHAFT VERANTWORTUNG RESPEKT VERTRAUEN  
 MITGESTALTUNG FAIRNESS LOYALTÄT NACHHALTIGKEIT  
 TRANSPARENZ MENSCHLICHKEIT BESTÄNDIGKEIT



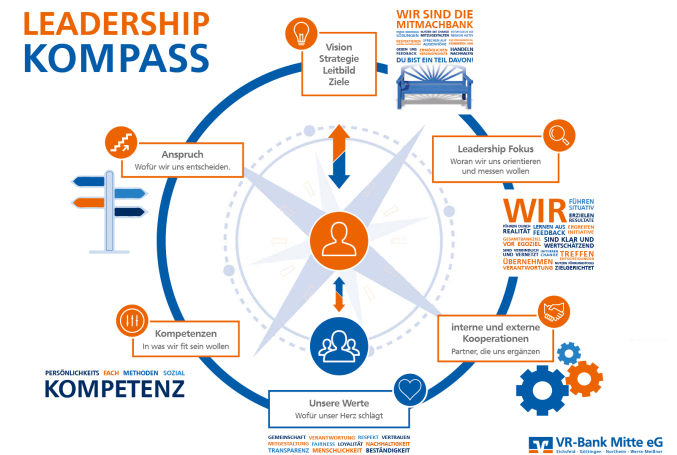
# LEADERSHIP-KOMPASS ENTSTEHUNG UND DESIGN

- Leitbild, Vision, Strategie als Oberziel
- unsere **Werte** = wofür unser Herz schlägt (Fundament)
- Die Führungskraft und Teammitglieder in der Mitte, als Hauptteil des Ökosystems
  
- **Leadership-Fokus** = wofür wir uns als Führungskraft entscheiden
- interne und externe **Kooperationen** = Partner, die uns ergänzen
- **Kompetenzen** = in was wir fit sein wollen
- **Anspruch** = wofür wir uns entscheiden
  
- ständiges Wechselspiel der Dimensionen



# LEADERSHIP-FOKUS

- Ausrichtung unseres Führungsmindsets und Führungsverhaltens auf unsere Strategie (Führung mit Exzellenz)
- Einheitliches Verständnis und Verhalten der Führungskräfte
- Einheitlicher Einsatz von Führungsinstrumenten
- Verpflichtung gegenüber unseren Teammitgliedern
- Orientierung für Teammitglieder und Führungskräfte untereinander
- Gemeinsamer Werte- und Verhaltenskodex
- Orientierungshilfe für Entscheidungen und Ausrichtung
- Instrument für Auswahl und Messung von Führungskräften





## LEADERSHIP-FOKUS

- ✓ **Wir treffen Entscheidungen**
- ✓ **Wir erzielen Resultate**
- ✓ **Wir führen situativ**
- ✓ **Wir nutzen Führungstools zielgerichtet**
- ✓ **Wir sind verbindlich**
- ✓ **Wir initiieren Change**
- ✓ **Wir sind klar, wertschätzend und authentisch**
- ✓ **Wir – Gesamtbankziel vor Egoziel**
- ✓ **Wir übernehmen Verantwortung**
- ✓ **Wir lernen aus Feedback**
- ✓ **Wir führen durch Realität und Vertrauen**
- ✓ **Wir ergreifen Initiative**
- ✓ **Wir sind vernetzt**
- ✓ **Wir sind achtsam untereinander**





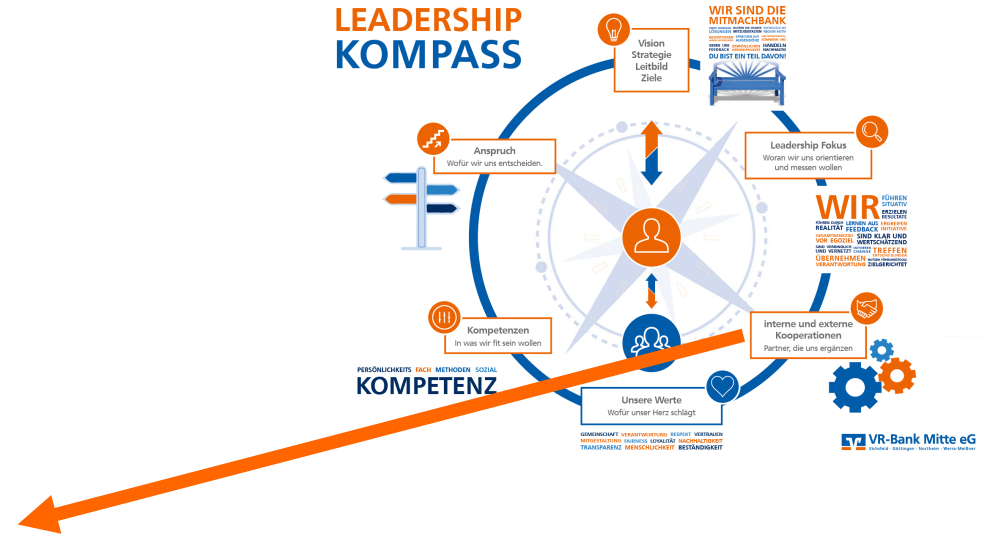
# LEADERSHIP-KOMPASS WEITERE ELEMENTE

## INTERNE KOOPERATIONEN:

- ✓ Schnittstellen zwischen Bereichen/Abteilungen und Stäben
- ✓ Betriebsrat / Aufsichtsrat

## EXTERNE KOOPERATIONEN:

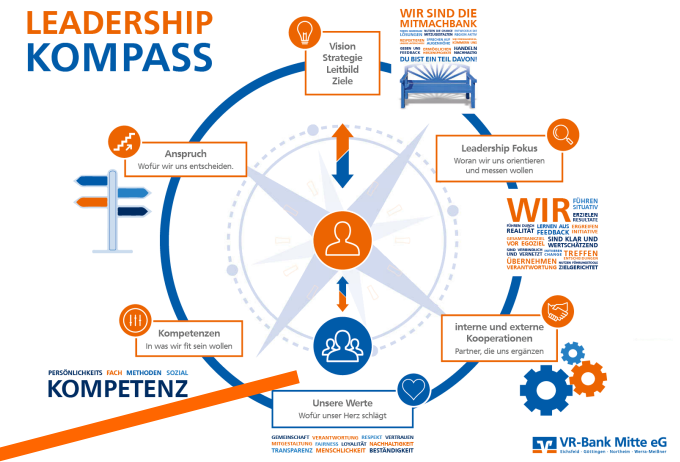
- ✓ Consultants (z.B.: Labaek Consulting, Günter)
- ✓ Verbundpartner





# LEADERSHIP-KOMPASS WEITERE ELEMENTE

- GEMEINSCHAFT
- VERANTWORTUNG
- RESPEKT
- VERTRAUEN
- MITGESTALTUNG
- FAIRNESS
- LOYALITÄT
- NACHHALTIGKEIT
- TRANSPARENZ
- MENSCHLICHKEIT
- BESTÄNDIGKEIT

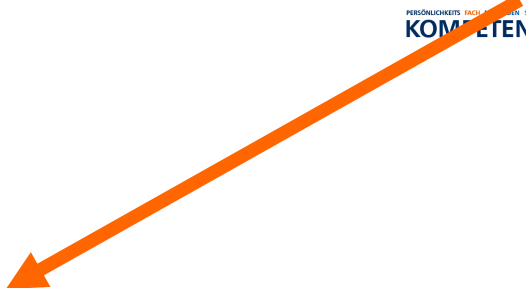
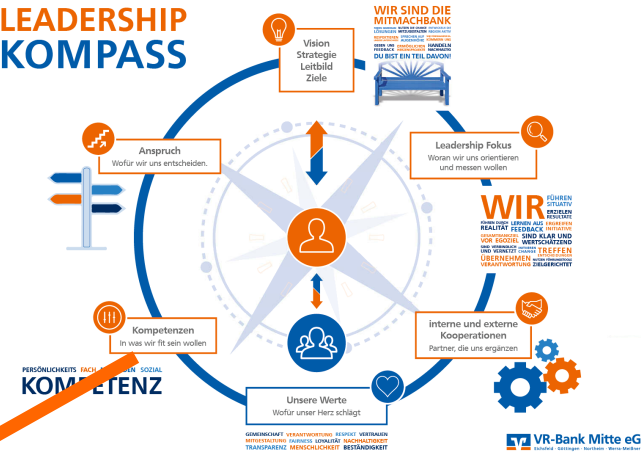


„Werte sind verbindlich,  
weil sie verbinden.“



# LEADERSHIP-KOMPASS WEITERE ELEMENTE

## LEADERSHIP KOMPASS



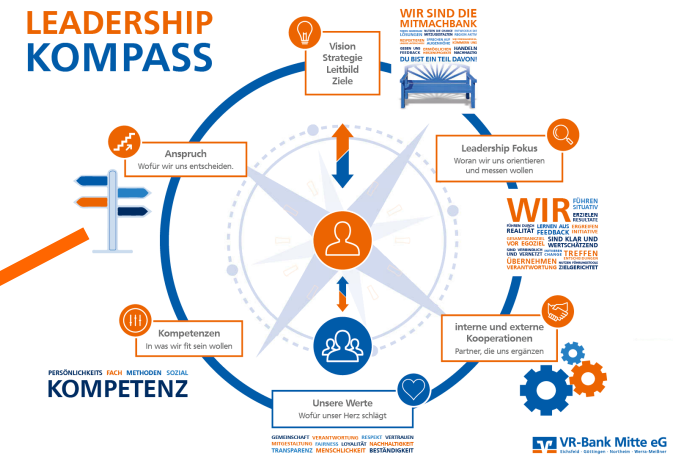
**PERSÖNLICHKEITSKOMPETENZ**  
**FACHKOMPETENZ**  
**METHODENKOMPETENZ**  
**SOZIALKOMPETENZ**



# LEADERSHIP-KOMPASS WEITERE ELEMENTE

## UNSER ANSPRUCH AN F1

- Sie agieren selbständig
- Sie arbeiten im Team
- Sie sind jeder und als Team initiativ
- Sie denken und handeln bereichsübergreifend
- Sie führen Führungskräfte
- Sie entwickeln mit Ihren Führungskräften ihre Mitarbeiter für die zukünftige Bank weiter
- Sie schaffen den Sprung in die nächste Liga
- Sie haben ein digitales Mindset
- Sie entwickeln sich ständig weiter zu Fach- und Führungsthemen
- Sie denken und handeln als Unternehmer
- Sie stellen Status Quo immer wieder in Frage
- Sie gehören zur erweiterten Geschäftsführung
- Sie sind für den Vorstand eine Entlastung
- Sie sind Sparringspartner für den Vorstand - Sie geben dem Vorstand Feedback



## ANSPRUCH AN F2, STÄBE, TEAMLEITER

### Fach- und Führungskompetenz

1. Methodenkompetenz (aktives Management)
2. Sie entwickeln sich zu Führungsthemen weiter
3. Konfliktfähigkeit - Kompetenz - Mindset
4. Sie entwickeln sich zu Fachthemen weiter

### Selbstführung und innere Haltung

5. Sie agieren selbständig.
6. Sie sind veränderungsbereit und flexibel.
7. **Sie vermitteln Zuversicht und denken in Lösungen**
8. Sie haben ein digitales Mindset.
9. Sie treten souverän und selbstsicher auf. Sie sind sich Ihrer Wirkung und Ihrer Rolle als Führungskraft bewusst.

### Führung von Mitarbeitern

10. Sie vermeiden die „Macherfalle“.
11. Sie haben Interesse an den Menschen
12. Sie sorgen für Klarheit

### Führung von Mitarbeitern

13. Sie führen Abteilungen
14. Sie führen Projektteams
15. Sie entwickeln Ihre Mitarbeiter für die zukünftige Bank

### Teamarbeit und vernetztes Handeln

16. Sie arbeiten im und mit Teams
17. Sie sind einzeln und als Team aktiv
18. Sie denken abteilungsübergreifend und stimmen sich horizontal ab
19. Sie besitzen eine ausgeprägte Umsetzungsstärke.

### Als Unternehmer denken und handeln

20. Sie denken und handeln ziel- und ergebnisorientiert. Sie sind kostenbewusst und streben Effizienz an.

### Als Unternehmer denken und handeln

21. Sie ergreifen die Initiative
22. Sie sind Sparringspartner der Bereichsleitung und geben F1 Feedback
23. Sie sind für F1 eine Entlastung
24. Sie spielen Impulse von Kunden und Mitarbeitern an F1 zurück





**DANKE,  
DASS IHR MITMACHT.**

**Morgen kann kommen.**

**Wir machen den Weg frei.**